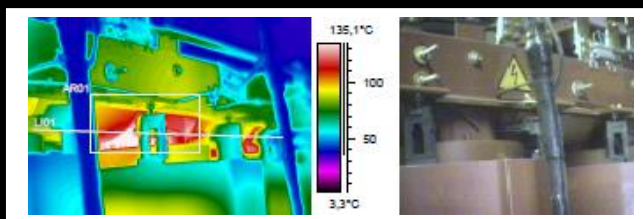
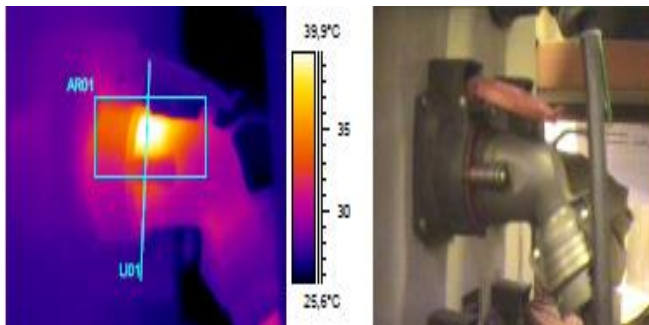


**NOUS  
POUVONS  
VOUS  
AIDER !**



886, route de la Lombardière  
38200 LUZINAY  
Tél : 04 74 85 55 62  
Fax : 09.70.06.50.25  
[www.systherm.fr](http://www.systherm.fr)

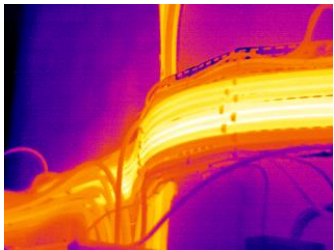


# Un document technique pour le contrôle de vos installations électriques.

Le certificat Q19 est délivré par un professionnel qualifié APSAD, à l'issue d'un contrôle de votre installation électrique par thermographie infrarouge. Efficace, rapide et sans coupures, il permet de détecter les échauffements anormaux pouvant être à l'origine de coupures électriques ou de départ de feux. Le certificat Q19 est généralement demandé par votre assureur.

Le certificat Q19, qu'est-ce que c'est?

Votre assureur vous demande de réaliser un contrôle Q19, mais savez-vous en fait de quoi il s'agit ?



## OBJECTIF

Ce contrôle est de détecter les échauffements anormaux des installations électriques. L'origine de ces échauffements peut être multiple : mauvais serrage, mauvais sertissage d'une cosse, équilibrage de la charge entre les phases ou bien encore vieillissement précoce du matériel type contacteurs, disjoncteurs, télerupteurs.

A la clé, la sécurité de votre entreprise s'en trouve renforcée, avec une diminution des risques d'incendie et d'arrêt de production.

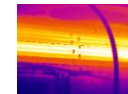
## PERIODICITE

Ce contrôle est adapté à chaque entreprise en fonction du type de production ou d'activité, en concertation entre l'assureur et l'assuré. Dans la majorité des cas, il s'agit d'un contrôle annuel.



## VOS GARANTIES

- › Un opérateur qualifié.
- › Une prestation réalisée selon un cahier des charges adapté.
- › Un rapport d'intervention complet.
- › La délivrance d'un certificat Q19 à destination de votre assureur



## DEROULEMENT

Le contrôle par thermographie infrarouge des installations électriques d'une entreprise est une opération relativement simple à réaliser. Sans contact et sans avoir à réaliser de coupures, elle s'effectue en période d'activité normale de l'entreprise sans que son fonctionnement n'en soit affecté.



## RAPPORT D'INTERVENTION

- › Liste des installations contrôlées
- › Liste des défauts constatés
- › Photos Infrarouge couleur des défauts constatés
- › Photos dans le visible des défauts constatés
- › Les commentaires de localisation, le type et la criticité des défauts
- › Les valeurs de température
- › Les conseils d'intervention corrective
- › Un cadre réservé à la maintenance corrective
- › Calibrage annuel de la caméra
- › Le certificat Q19.